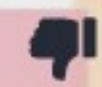
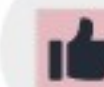




VICINA

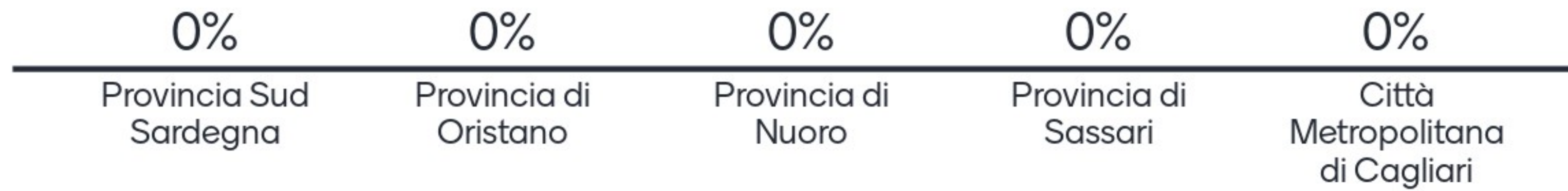
8 aprile, ore 9:30-13:00



Chi siamo oggi...



Il mio territorio di riferimento



Che cosa è per te "approccio territoriale allo sviluppo"?



Laboratorio tematico Sardegna+ vicina

Sessione generale



Come trasformare conoscenze in competenze per la sostenibilità?



- Percorsi interdisciplinari tra scuola, imprese e terzo settore
- Integrazione dei programmi scolastici con percorsi esperienziali
- Formazione dei formatori per la sostenibilità
- Sviluppo di progetti di ricerca in sinergia con gli enti locali
- Supporto alle azioni dei Centri per l'educazione all'ambiente e alla sostenibilità (CEAS)



Quali soluzioni e strumenti per incentivare lo sviluppo sostenibile?



0%

Incentivi, sussidi e premialità per imprese e terzo settore

0%

Premialità e penalità per enti locali

0%

Divulgazione di soluzioni e strumenti

0%

Valorizzazione buone pratiche

0%

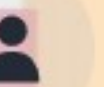
Integrazione tra ricerca, imprese e sistema formativo



Quali leve usare per potenziare la capacità di creare reti di collaborazione (tra pubbliche amministrazioni, tra pubblico e privato, tra imprese)?



- Programmi di divulgazione e formazione sulle opportunità offerte dalla progettazione integrata e sostenibile dello sviluppo
- Investire su strutture/agenzie e competenze tecniche per la creazione e gestione di reti
- Incentivi per dare continuità alle compagini partenariali già avviate
- Adeguamento della capacità regionale di governare i processi e svolgere una funzione di mediazione e facilitazione
- Creazione di reti territoriali e reti tematiche tra i soggetti coinvolti nello sviluppo del territorio, intorno ai temi trainanti/aggreganti/identitari



Come rafforzare la capacità di costruire una condivisa strategia di sviluppo attenta alle esigenze del territorio?



0%

Integrazione delle diverse fonti di finanziamento nei progetti di sviluppo

0%

Rafforzamento delle competenze di lettura dei fabbisogni territoriali attraverso azioni di supporto tecnico operativo, percorsi esperienziali di confronto tra territori

0%

Valutazione dei programmi conclusi prima della riprogrammazione

0%

Regia tecnica regionale nella coprogettazione delle strategie territoriali

0%

Coinvolgimento fattivo delle strutture regionali competenti nell'elaborazione della strategia/programma territoriale

0%

Creazione di piattaforme virtuali di programmazione partecipata



Per migliorare la capacità di definire e attuare strategie territoriali di sviluppo, quanto è efficace...

poco efficace

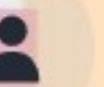
Rafforzare in maniera strutturale la capacità amministrativa regionale e degli enti locali, anche con azioni di formazione continua

Accrescere la consapevolezza e la competenza della PA nel ruolo di facilitatore di processi di sviluppo territoriale

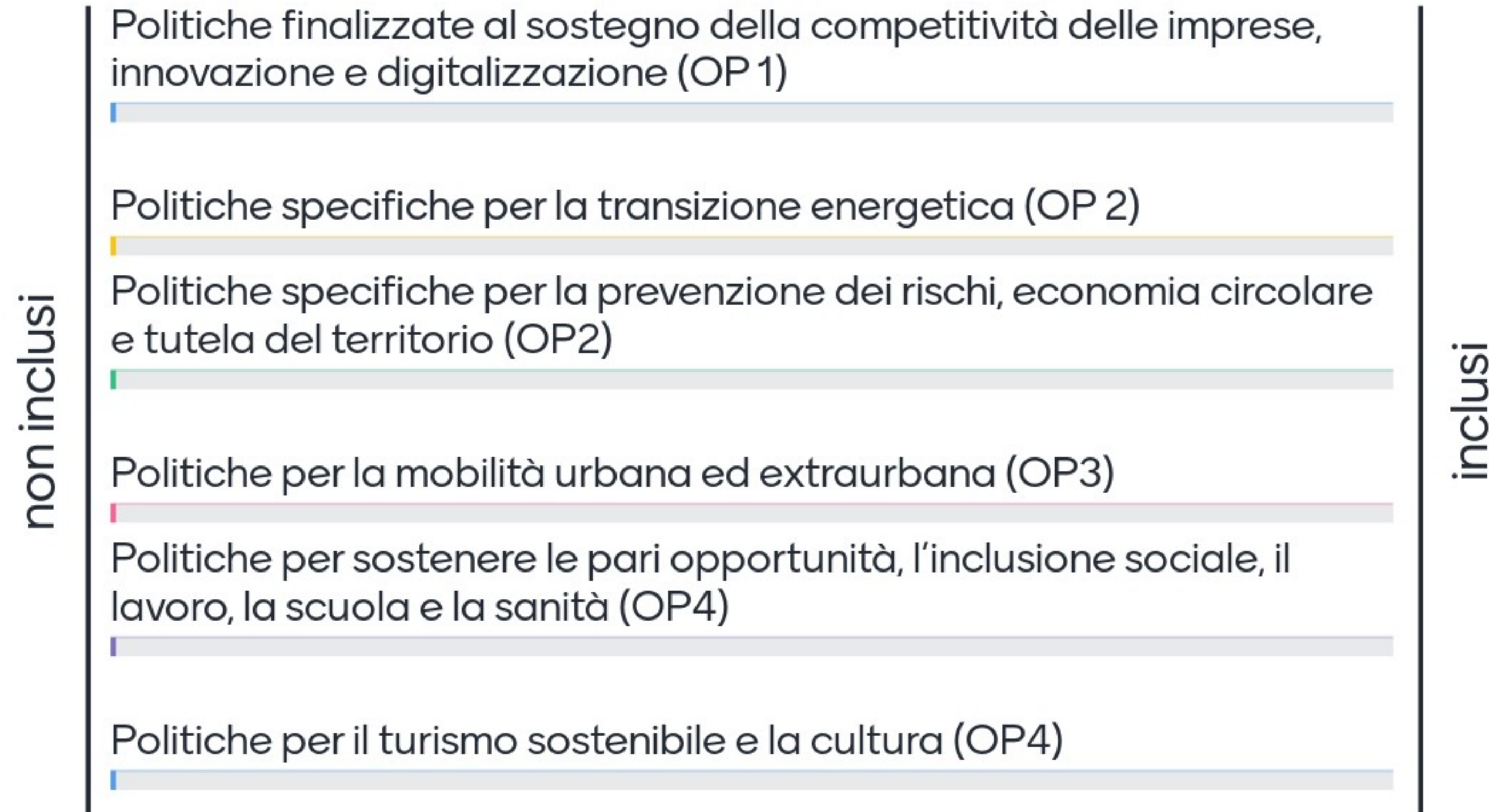
Costruire e dare continuità a strutture di gestione e supporto tecnico dedicate, con adeguata dotazione di personale e/o di assistenza tecnica regionale

Mantenere un costante dialogo tra regia tecnica regionale e partenariati di progetto locali durante tutto il ciclo di vita del progetto (definizione, attuazione e valutazione) per rafforzarne l'unitarietà di azione

molto efficace



Quali tra i seguenti Obiettivi di Policy dovrebbero essere inclusi per il miglioramento dell'approccio territoriale integrato descritto?



Laboratorio tematico Sardegna + vicina

1° sessione: l'approccio territoriale per le
aree urbane



Come ritieni sia opportuno promuovere l'intervento di sviluppo in un contesto urbano?

1st

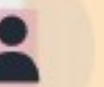
Intervenire su una o più
aree circoscritte (es.
quartiere)

2nd

Intervenire su alcuni
comuni che offrono servizi
funzionali all'area vasta

3rd

Intervenire su tutta l'area
vasta su alcuni driver di
sviluppo



Qual è, secondo la tua conoscenza ed esperienza, il principale ambito di intervento per la costruzione delle strategie di sviluppo urbano?

1st

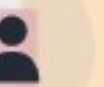
Modernizzazione dei servizi urbani per i residenti e gli utilizzatori delle città

2nd

Pratiche e progettazione per l'inclusione sociale per i segmenti di popolazione più fragile e per aree e quartieri disagiati

3rd

Rafforzamento della capacità delle città di potenziare segmenti pregiati di filiere produttive globali



Laboratorio tematico Sardegna+ vicina

2° sessione: l'approccio territoriale per le
aree rurali e costiere



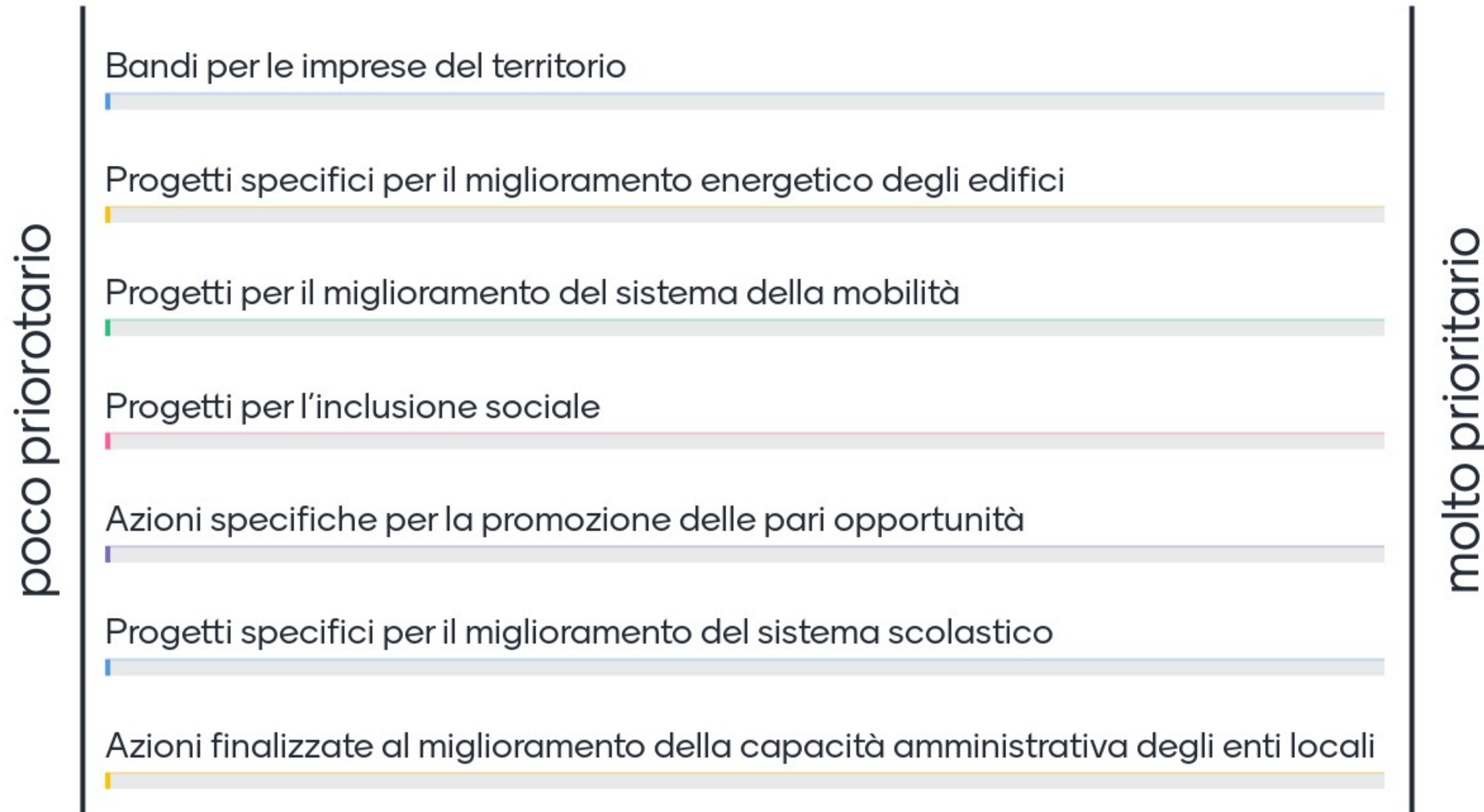
Come creare opportunità lavorative e servizi alle imprese ed alla popolazione per un benessere diffuso nelle zone rurali?



- Sistema di incentivi e di supporto per imprese giovanili e nuove attività nel settore dei servizi
- Rafforzamento delle filiere produttive agricole locali e di qualità
- Supporto per imprese innovative in chiave di economia circolare
- Incentivi per sviluppo di servizi di condivisione (es. spostamenti per accesso servizi, comuni servizi di cura e ricreazione)
- Incentivi per lavoro agile finalizzato al ripopolamento delle aree rurali
- Riqualificazione degli immobili da destinare ad esperienze di innovazione sociale (es. creazione di residenze per artisti)
- Integrazione degli anziani nella società, con ruoli attivi per trasferimento di saper fare, volontariato



Quali tra questi elementi di miglioramento per le strategie territoriali ritieni prioritari?



Come mi sento alla fine dei lavori?

